



PFLEGEANLEITUNG

Mit dem gestochenen Piercing hast du den schmerzhaftesten Part bereits hinter dich gebracht.

WIR GRATULIEREN!

Damit ist es aber noch nicht ganz vorbei, die richtige Nachsorge ist ebenso wichtig für eine optimale Heilung. Die Abheilzeit beträgt je nach Piercing zwischen 3 und 18 Monaten.

Die wichtigste Regel für ein frisches Piercing lautet:

DON'T TOUCH IT!

Das frische Piercing in den ersten 8 Wochen nicht unnötig bewegen oder hin und her schieben. Eventuell angetrocknetes Sekret/Wundflüssigkeit kann so in den Stichkanal gelangen und die Wundränder verletzen.

BESONDERHEITEN



Knorpelpiercing

- Heilen mehrer Monate
- Nicht auf dem Piercing schlafen
- Keine starke Reibung (z.B. Mützen, Kopfhörer, Handtücher, etc.)



Lippenpiercing

- Beim Schminken auf Sauberkeit achten
- Nach dem Essen Mund ausspülen
- Labret-Stab nach Abschwellen kürzen lassen



Zungenpiercing

- Mit kaltem Wasser / Kamillentee kühlen
- Anfangs wenig sprechen
- Beim Essen vorsichtig sein
- Stab nur nach Anweisung wechseln

NORMALE REAKTIONEN



LEICHTE RÖTUNG



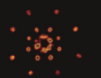
LEICHTE SCHWELLUNG



LEICHTES BRENNEN / ZIEHEN



WUNDFLÜSSIGKEIT
LYMPHFLÜSSIGKEIT



KLEINE BLUTERGÜSSE

REINIGUNG



1 HÄNDE WASCHEN



KRUSTE EINWEICHEN
&
VORSICHTIG ENTFERNEN



4 IMMER VON INNEN
NACH AUßEN
REINIGEN



5 NUR EMPFOHLENE
PFLEGEPRODUKTE
VERWENDEN



2 1-2x TÄGLICH
(MORGENS & ABENDS
REINIGEN)

IN DEN ERSTEN WOCHEN

VERMEIDEN



DRUCK,
REIBUNG & ZUG



NICHT ANFASSEN,
DREHEN ODER
BEWEGEN



MAKE-UP,
BODYLOTION
ODER PEELING AN
DER STELLE



SAUNA, SOLARIUM
&
SCHWIMMBAD
(MIND. 4 WOCHEN)



RAUCHEN & ALKOHOL
MÖGLICHS
REDUZIEREN

ABHEILUNGSZEIT ca.



OHRLÄPPCHEN
6 - 8 WOCHEN



HELIX /
FLAT / TRAGUS
6 - 18 MONATE



SEPTUM
2 - 3 MONATE



NASENFLÜGEL
3 - 6 MONATE



AUGENBRAUE
3 - 4 MONATE



ZUNGE
1 - 2 MONATE



LIPPE
2 - 3 MONATE



BAUCHNABEL
4 - 6 MONATE



BRUSTWARZE
2 - 3 MONATE

Bitte erstelle keine Selbstdiagnose & entferne den Schmuck niemals ohne Rücksprache!
Bei auftretenden Komplikationen wie starken Schmerzen, sehr starke Nachblutung oder bei Bildung von Granulationsgewebe (Hautwucherung) bitte an uns wenden!